

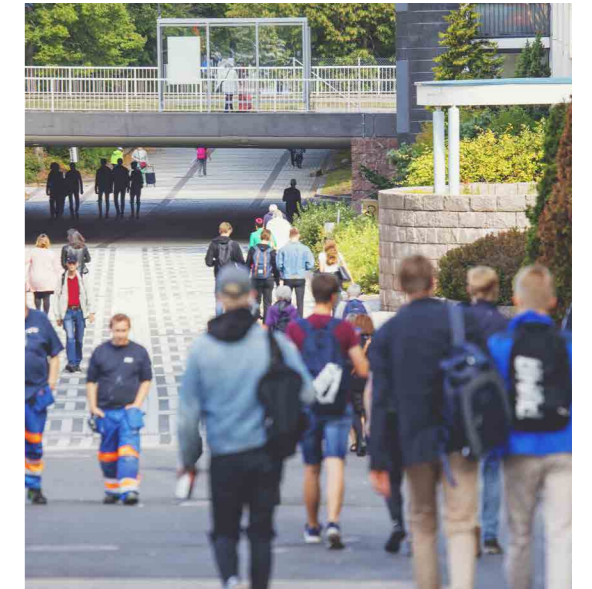
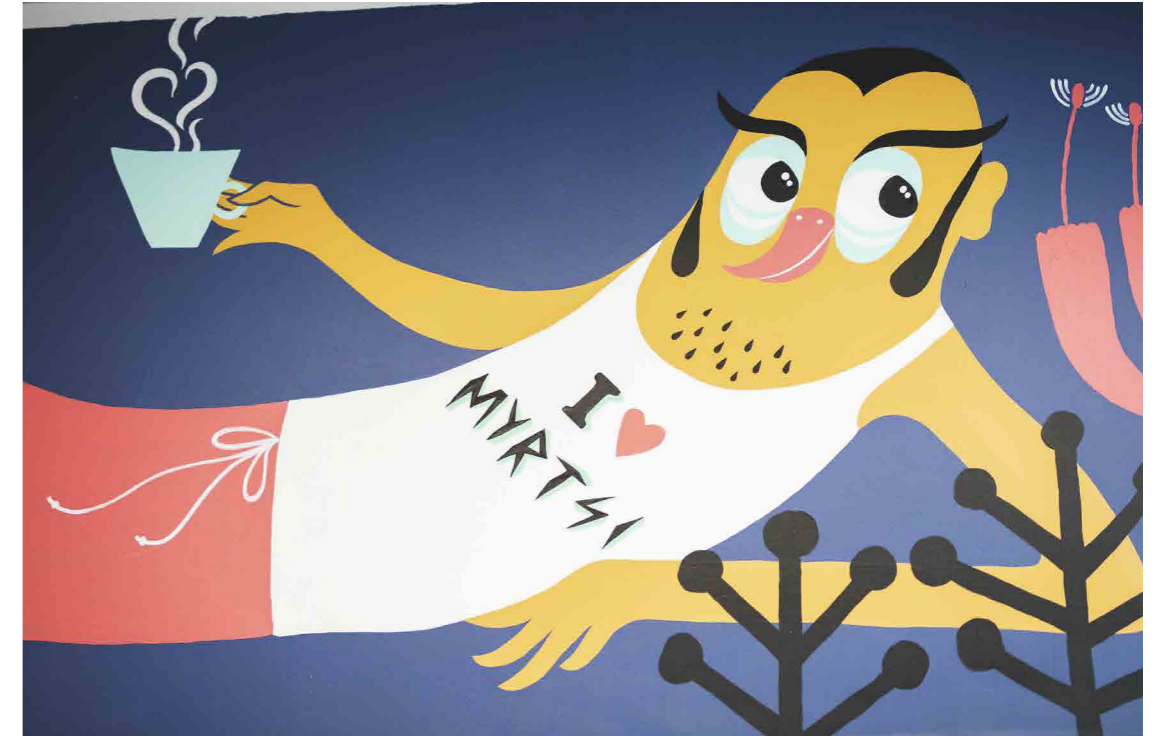


# Myyrin Terra

ISKOSPOLKU 4, 01600 VANTAA

23,5 — 82,0 m<sup>2</sup> [hartela.fi/myyrinterra](https://hartela.fi/myyrinterra)

 **HARTELA** 



# I ♥ Myyrmäki

Asunto Oy Vantaan Myyrin Terra on näyttävä, nykyaikainen kahdeksankerroksinen kerrostalo, joka sijaitsee aivan Myyrmäen keskustassa juna-aseman ja monipuolisten palveluiden vieressä. Tämä 85 asunnon talo urbaanin rouheassa ja yhteisöllisessä ympäristössä tarjoaa sekä keskustaelämisen edut, että mahdollistaa myös lähiöelämän luonnonläheisyyden. Talosta löytyvät mm. yhteiskäyttötila, kahden saunan saunaosasto sekä pesula ja kuivaushuone. Autopaikkoja on yhteensä 37 ja ne sijaitsevat pihakannen alla yhteiskäyttöisessä pysäköintilaitoksessa. Taloyhtiö sijaitsee valinnaisella vuokratontilla. Myyrin Terra on Hartelan Keskustakorttelin ensimmäinen asutuskohde.

	m <sup>2</sup>
1H+KT	23,5-30,0
1H+KT+S	36,5
2H+KT	38,5-48,0
2H+KT+S	45,0-50,5
3H+KT	60,5
3H+KT+S	61,5-78,5
4H+KT+S	82,0

# Koti, jonka ympärillä on elämää.

Myyrin Terra rakentuu Myyrmäen paraati-paikalle. Myyrmäen keskustaan rakentuu tulevaisuudessa yhteensä n. 600 nykyaikaista ja viihtyisää asuntoa. Alueelle suunnitellaan jatkossa entistä enemmän kivijalkapalveluita ja kahviloita sekä ravintoloita, joita myös Hartelan kortteliin on tulossa.

Kaikki Myyrmäen parhaat palvelut ovat aivan vieressä. Juna-asema, kirjasto ja Myyrmäkitalon muut palvelut sijaitsevat vain sadan metrin päässä. Halutessasi voit kävellä vain kivenheiton päähän torikahveille tai ruokakauppaan.

Myyrin Terrasta löytyy asuntoja eri elämäntilanteisiin aina yksioista neliöihin. Asunnoissa

tilat on suunniteltu tehokkaasti, mutta silti huoneistoissa on avaruuden tuntua yhdistetyn avokeittön ja oleskelutilan ansiosta. Kaikissa asunnoissa on joko ranskalainen parveke, parveke tai terassi. Osassa huoneistoista on vaatehuoneet, jotka mahdollistavat esimerkiksi harrastevälineiden säilyttämisen kätevästi. Kaikissa ensimmäisen kerroksen asunnoissa on normaalia korkeampi

huonekorkeus, ja osassa näistä asunnoista on myös lisätilan mahdollistava parvivaraus.

Korttelin piha yhdistää talon asukkaat ja tarjoaa suojaisen kohtaamispaikan. Lapset viihtyvät pihalla leikkialueella kiipeilytelineissä sekä keinoissa. Pyöräilijöiden tarpeisiin on

varattu useita pyörätelineitä. Sisäpihan puoleiset asuntoterassit avautuvat osaksi pihan tunnelmaa.

Ensimmäiseen kerrokseen on suunniteltu asukkaiden käyttöön yhteiskäyttötila, jonka käyttötarkoituksen tulevat asukkaat saavat rakennusvaiheessa päättää valittavina olevista vaihtoehdoista. Talosta löytyy pyykkihuoltoa

helpottamaan pesutupa ja kuivaushuone. Leppoisia pesuhetkiä tarjoaa kahden saunan saunasasto, joista molemmat ovat yhteiskäyttötilan yhteydessä. Taloyhtiössä on huomioitu kattavasti ulkoiluvälineiden säilytystilat. Talossa on kaksi porrasta sekä hissiä. Korttelien yhteiskäyttöisestä autohallista pääsee suoraan Myyrin Terran porrashuoneisiin.



# Uudistuvassa Myrtsissä sykkii moderni sydän.

Myyrmeen keskustan alue on vahvassa muutoksessa, jossa tärkeässä roolissa on juuri keskustakorttelien rakentaminen. Junarataa reunustaviin kortteleihin on tulossa 60 000 neliötä lisää asumiseen sekä 14 000 neliötä lisää liike-, toimisto- ja palvelutiloille. Tämä on kuitenkin tarkoitus toteuttaa niin, että viheralueita pyritään säilyttämään. Myyrmäki onkin muotoutumassa moderniksi kaupunkikeskukseksi, jossa läsnä ovat yhteisöllinen elämä ja aktiivinen urbaani tunnelma.

Uudistumisen myötä eläväinen kaupunginosa kutsuu viettämään aikaa mm. Paalutorin viereen rakentuvan Ruukkutorin kaupoissa, kahviloissa ja ravintoloissa. "Myrtsissä" viihdytään yhdessä myös monenlaisissa tapahtumissa ja vaikkapa pihakirppiksillä.

Kulttuurierinnotkin odottavat aivan vieressä, sillä Martinlaaksossa sijaitsee kulttuuritalo Martinus ja Myyrmässä Artsi taidemuseo. "Myyr York" tunnetaan myös näyttävän ja urbaanin katutaiteen kaupungin-osana. Esimerkiksi juna-aseman vaikuttavat maalaukset ovat chileiläisen taiteilijakaksikon kädenjälkeä.

Vaikka Myyrmäki on yksi Vantaan vilkkaista keskustamaista alueista, niin sitä ympäröivät vehreät ulkoilumaastot, joihin pääsee

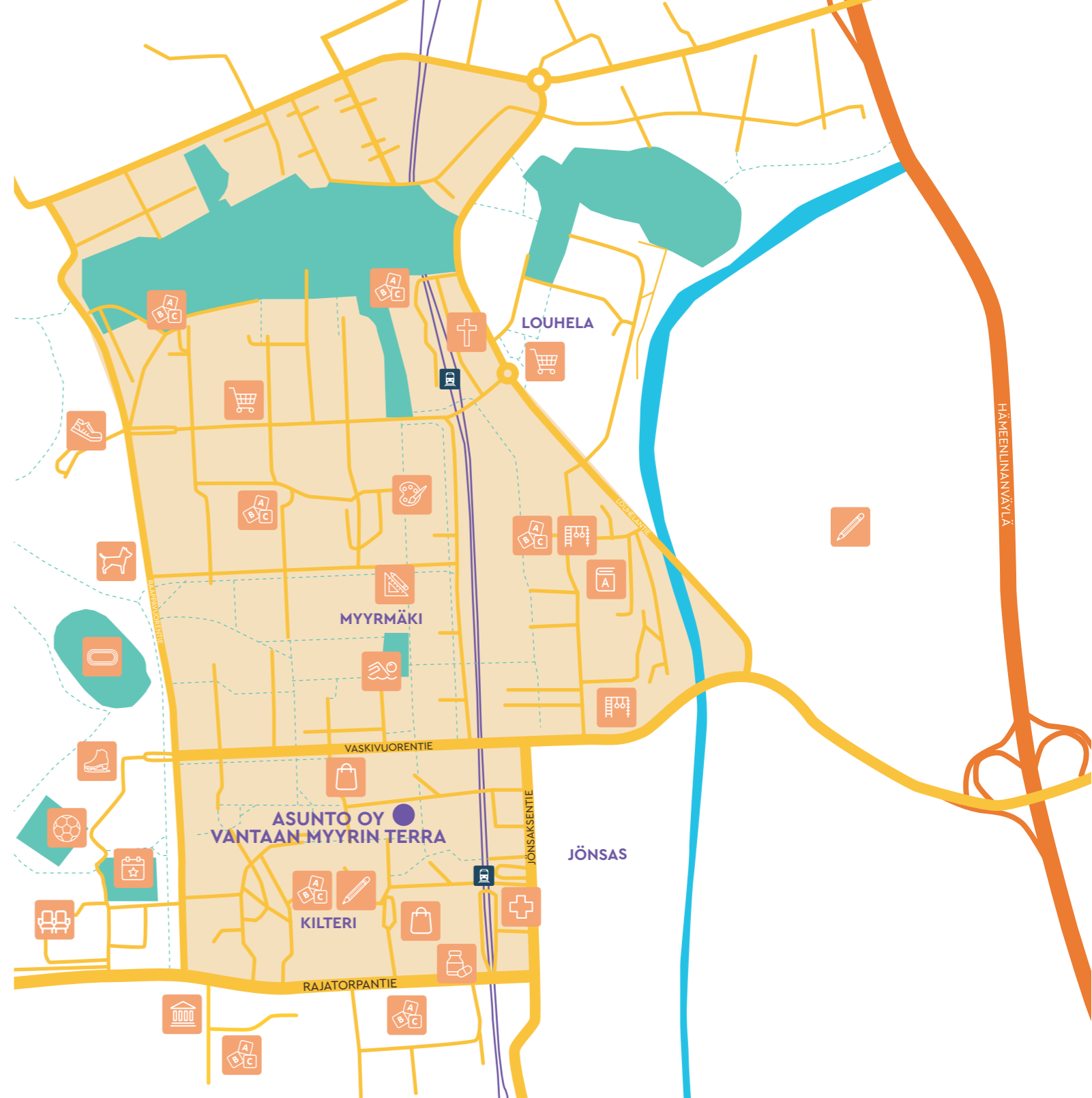
sujahtamaan nopeasti. Lähellä virtaa Mätäjoeksi nimetty vesistö, jonka varrella lehtomaisemat viehättävät lenkkeilijää. Raappavuoren metsät tarjoavat virkistystä ulkoilijalle.

Aktiiviliikkujiilla ei ole tekemisen puutetta Myyrmässä, sillä hyvien ulkoilumaastojen lisäksi Myyrmäki tarjoaa monipuolisia liikuntapalveluita. Myyrmäen urheilutalo ja uimahalli, urheilu-puisto, jäähalli sekä lukuisat kuntosalit tekevät harrastamisesta helppoa.

## Junalla vartissa lentokentälle ja keskustaan

Myyrmäki on yksi kasvavista palvelukeskuksista osin juuri erinomaisten liikenneyhteyksiensä ansiosta. Helsingin seudun vyöhykeuudistuksessa Myyrmäki on yksi uudistuksen voittajista. Junalippu Myyrmäkeen maksaa saman verran kuin junamatka Helsingistä Pasilaan.

Juna-asemalta hurautat vartissa niin Helsingin keskustaan kuin kehärataa pitkin Helsinki-Vantaan lentokentällekin. Autoilijoita palvelee lähellä kulkeva Hämeenlinnanväylä, josta pääsee kätevästi pohjoiseen ja etelään. Myyrmäestä lähtee myös monipuolinen bussiliikenne lähialueille.



## KARTAN SELITYKSET

	AMMATTIKORKEA-KOULU METROPOLIA		KOIRAPUISTO		RUOKAKAUPPA		AMMATTIOPISTO VARIA		JUNA-ASEMA
	KOULU		LASTEN TAIDETALO TOTEEMI		APTEEKKI		KIRKKO		JALKAPALLOSTADION
	PÄIVÄKOTI		LEIKKIPUISTO		MYYRMANNI		TERVEYSASEMA		URHEILUPIISTO
	LUKIO		URHEILUTALO		MYYRMÄKI-HALLI		ENERGIA AREENA		JÄÄHALLI

# Rakennamme uutta ilmettä Myyrmäkeen.

Hartela osallistui Vantaan kaupungin järjestämään Myyrmäen keskusta-alueen suunnittelu-kilpailuun yhteistyössä Kojamon ja Helsingin seudun opiskelija-asuntosäätiön HOAS:in kanssa. Työryhmän I ♥ Myyrmäki -suunnitelma voitti kilpailun. Iskospolun puolelle nousevan Asunto Oy Vantaan Myyrin Terran rakentaminen starttaa ensimmäisenä Hartelan hankkeiden taloyhtiöstä.

Vantaan kaupunki arvioi, että nyt toteutettava ehdotus muodostaa parhaat lähtökohdat Myyrmäen jatkosuunnittelulle ja toteutukselle. Rakennusten sijoittelu, katutason liiketilat ja julkinen ulkotila muodostavat tavoitellun korkeatasoisen ja toimivan kaupunkikeskuksen.

Arkkitehti Mari Matomäen inspiraationa ovat toimineet vuodenajat. Rakennusten julkisivuissa valot ja varjot vaihtelevat eläväisesti. Asutuspohjia suunniteltaessa on erityisesti haluttu korostaa asuttavuutta, avaruutta ja valoisuutta. Korttelikokonaisuudessa käytetään yhtenäisiä teemoja ja värejä siten, että muodostuu myös vaihtelua. Kivijalkakerrokset rakentuvat lasista ja luonnonkivistä.

Vantaan tavoitteena on rakentaa Myyrmäen keskustasta arkkitehtuuriltaan korkeatasoinen. Omaleimaista kaupunkikeskusta haetaan rakennusten arkkitehtuuriin sekä laadukkaisiin julkisiin ulkotiloihin panostamalla. Eläväistä kaupunkikeskusta rikastetaan entisestään kivijalkaliikkeillä.

Uuden korttelin rakentaminen muuttaa keskustaa siten, että Paalutorilla säilytetään avointa tilaa torikauppiaiden tarpeisiin. Myyrmäenraitin varrelle lähelle rakentuvaa korttelia, muodostuu uusi pieni aukio, Ruukkutori. Ruukkutorille suunnitellaan kahviloita ja terasseja, jotka tarjoavat viivähtämiselle sopivat puitteet. Paalukylän puiston metsikköä harvennetaan ja näkymiä avataan. Silokalliot säilytetään hienona luonnonelementtinä. Puistoon perustetaan oleskelunurmi sekä leikkipaikka. Tulevat vuodet näyttävät kuinka Myyrmäen keskusta uudistuu entistä viihtyisämmäksi asuinpaikaksi kutsuen uusia asukkaita alueelle.

**”Rakennusten sijoittelu, katutason liiketilat ja julkinen ulkotila muodostavat tavoitellun korkeatasoisen ja toimivan kaupunkikeskuksen.”**

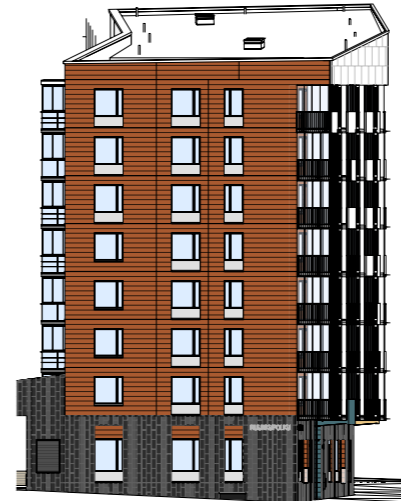


MARI MATOMÄKI  
Arkkitehti  
Myyrin Terran pääsuunnittelija  
Arkkitehtitoimisto  
Hedman & Matomäki Oy

JULKISIVU ITÄÄN



JULKISIVU POHJOISEN



JULKISIVU ETELÄÄN



JULKISIVULÄNTEEN



# Sisustus ja varustelu.

Asunto Oy Vantaan Myyrin Terran asunnot ovat juuri sopivia moderniin kaupunkielämään. Nykyaikaiset, valoisat ja viihtyisät kodit sopivat eri elämäntilanteisiin ja eri tarpeisiin.

Neliöt on suunniteltu huolellisesti ja tehokkaasti niin yksioissa kuin läpitalon jatkuvissa neljän

huoneen perheasunnoissakin. Kaikissa asunnoissa on vilvoitusta tuomaan joko ranskalainen parveke, parveke tai terassi.

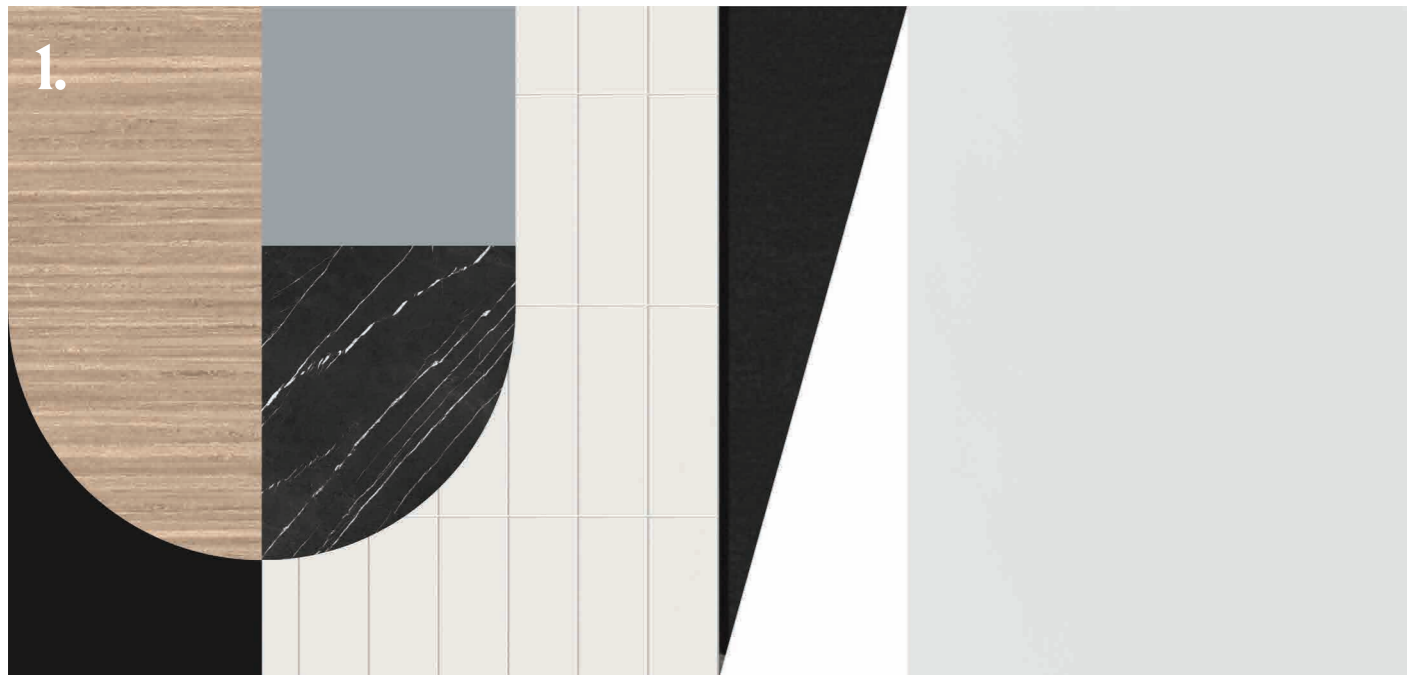
Asuntojen tilat on suunniteltu käytännöllisesti ja toimivasti. Useissa asunnoista on oma vaatehuone, joka helpottaa tavaroiden säilytystä.

Asuntokohtaiset varastotilat löytyvät kellarikerroksesta.

Kaikissa ykköskerroksen asunnoissa on normaalia korkeampi huonekorkeus, joka luo mukavaa tilan tuntua. Osassa näitä asuntoja on myös mahdollisuus lisätilaan parvivarauksen ansiosta.

Lämmitysmuotona on kaukolämpöön liitetty vesipatterilämmitys. Pesuhuoneessa ja saunan lattian etuosassa sekä WC:ssä on huoneisto-kohtaisella sähköllä toimiva lattialämmitys.





1.

# Meillä kaikilla on oma tyyli – mikä on sinun?

## 1. Puhdas

**Selkeä. Graafinen. Valoisa.**

Puhdas-tyyli on värimaailmaltaan vaalea, mutta kontrastinen. Korosteväreillä voit luoda hauskoja yksityiskohtia vaaleaan ja pelkistettyyn yleisilmeeseen.



2.

## 2. Pehmeä

**Luonnollinen. Rauhallinen. Vaalea.**

Pehmeä-tyylin värimaailma on lempeä ja hillitty. Rauhallinen ympäristö syntyy seesteisistä lämpimään taittuvista vaaleista sävyistä.



3.

## 3. Rouheea

**Tumma. Sävyisiä. Luonnonläheinen.**

Rouheea-tyylissä värimaailma on tumma ja särmikäs. Syvät ja murrettut värit luovat maanläheisen tunnelman, jota voi pehmentää vaaleilla sävyillä.

**Inspiroidu Hartela Interiorin  
kolmesta tyylistä ja löydä omasi.**

Tyylien materiaalit on valittu juuri sinun arkeasi ajatellen. Tarjolla on niin ajattomia kuin ajan trendin mukaisia materiaalivaihtoehtoja. Voit myös yhdistellä tyylien materiaaleja mielesi mukaan. Sekoita puhtaisiin linjoihin boheemia rouheutta tai vaikka lempeään

pehmyyteen pelkistettyjä korostevärejä. Tärkeintä on, että lopputulos näyttää ja tuntuu juuri omalta. Tutustu tarkemmin sisustusmateriaaleihin asuntoyhtiön verkkosivuilla tai Hartelan asuntomyynnissä. Suunnittele itsesi näköinen koti!



Mätäojan ylittävä silta Louhelassa noin 1980.

## Historiallinen Myyrmäki.

Myyrmässä on ollut asutusta esihistoriallisista ajoista lähtien. Alueen vieressä kulkeva Mätäjoeksi nimetty joenuoma on houkuttellut jo muinoin asukkaita alueelle. Alueelta on löydetty mm. pronssi- ja rautakausille sijoittuvia tulusjonoja sekä hautoja.

Myyrmäki-nimi on ollut käytössä jo 1600-luvulla, jolloin sillä viitattiin nykyisen Uomatien kohdalla olevaan mäkeen. Todennäköisimmin nimi on suora käännös ruotsinkielisestä nimestä Myrbacka, joka tarkoittaa rämeen

reunalla sijaitsevaa mäkeä. Myyrmäen kadunnimet liittyvät joko kivikauteen tai veteen. Kaupunginosana Myyrmäki alkoi rakentua 1960-luvun lopulla. Martinlaakson radan rakentaminen 1970-luvulla vauhditti rakentamista ja alueelle rakentui monipuolisten palveluiden lähiö, joka oli erityisesti lapsiperheiden mieleen. Myyrmäen suuralueella asuu nyt n. 56 000 ihmistä ja Myyrmässä n. 17 000.

*Lähde: Wikipedia*



Paikallisjuna Myyrmäen asemalla noin 1975. Asema valmistui ja avattiin vuonna 1975.



# 5

## syytä muuttaa Myyrmäkeen

### 1. Väkirikkain alue Vantaalla

Alueella asuu jo joka neljäs vantaalainen. Myyrmäki on nousemassa Vantaan keskukseksi suuren väestömääränsä ansiosta. Alue on saavuttanut suuren suosion ja siihen panostetaan niin kaupungin kuin yksityisten yrittäjienkin puolesta. Myyrmäestä halutaan tehdä paikka, jossa on helppo ja mukava asua.

### 2. Kehärata mahdollistaa näppärän liikkumisen

Myyrmäkeen kulkeminen helpottui valtavasti kehäradan valmistuttua. Julkinen liikenne mahdollistaa nopean yhteyden suoraan Helsingin keskustaan ja muualle kehäradan varrelle, kuten Helsinki-Vantaan lentokentälle. Lisäksi pyöräilyreitit pitkin pääsee kulkemaan vaivattomasti keskeisen sijainnin ansiosta. Pyöräreittiä pitkin voi kulkea Myyrmäestä jopa Nuuksioon asti nauttimaan luonnon rauhasta.

### 3. Huimasti kasvanut palveluiden määrä

Lisääntyvän asutuksen myötä myös palvelut ovat pikkujalaa asettuneet Myyrmäkeen. Myyrmäki vetää puoleensa palveluita kaiken ikäisille asukkaiden kirjavuuden ansiosta. Alueella on jo nyt useita palveluita, kuten kouluja, päiväkotia, kauppoja sekä terveysasema. Ammattikorkeakoulun ansiosta myös opiskelijaelämä kukoistaa Myyrmäessä.

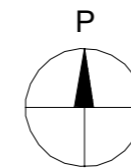
### 4. Monipuoliset ulkoilu- ja urheilumahdollisuudet

Myyrmäen sijainti mahdollistaa nopeiden yhteyksien lisäksi luonnonläheisyyden. Alueella on paljon ulkoilureittejä ja muita liikuntamahdollisuuksia, kuten uima- ja jäähalli. Talvella Myyrmäessä on esimerkiksi hyvin huollettu hiihtoreitti. Kaikki sijaitsevat lähellä, mikä on ihanteellinen vaihtoehto liikunnasta nauttivalle.

### 5. Uusi ja vanha kohtaavat

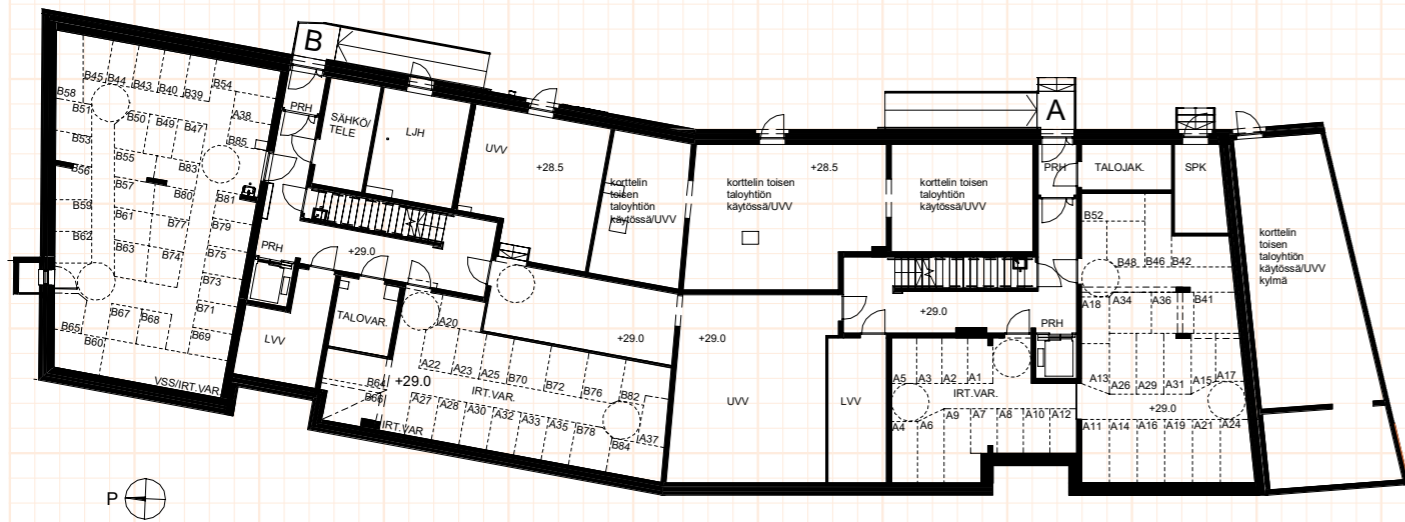
Myyrmäkeen rakennetaan koko ajan uusia asuntoja. Uusien rakennusten myötä Myyrmäestä tulee moderni asuinalue. Seutu on kuitenkin ollut asutettu jo useita satoja vuosia, joten myös historian siipien havinaa on havaittavissa. Katutaide on isossa roolissa Myyrmäessä, mikä tekee alueesta mielenkiintoisen uuden ja vanhan kohtauspaikan.

## ASEMAPIIRROS



ASEMAPIIRROS SUUNTA-AANTAVA - EI MITTAKAASSA.

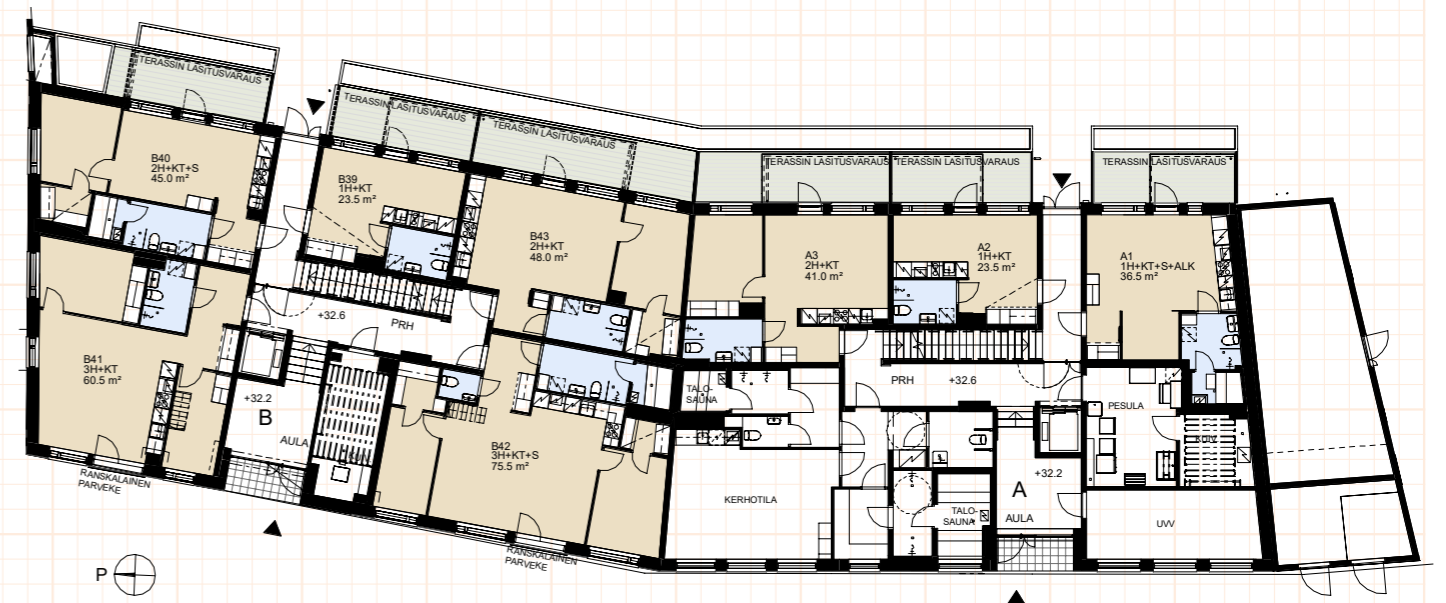
KERROSPOHJA kellari



KERROSPOHJA 1. krs

23,5–75,5 m<sup>2</sup>

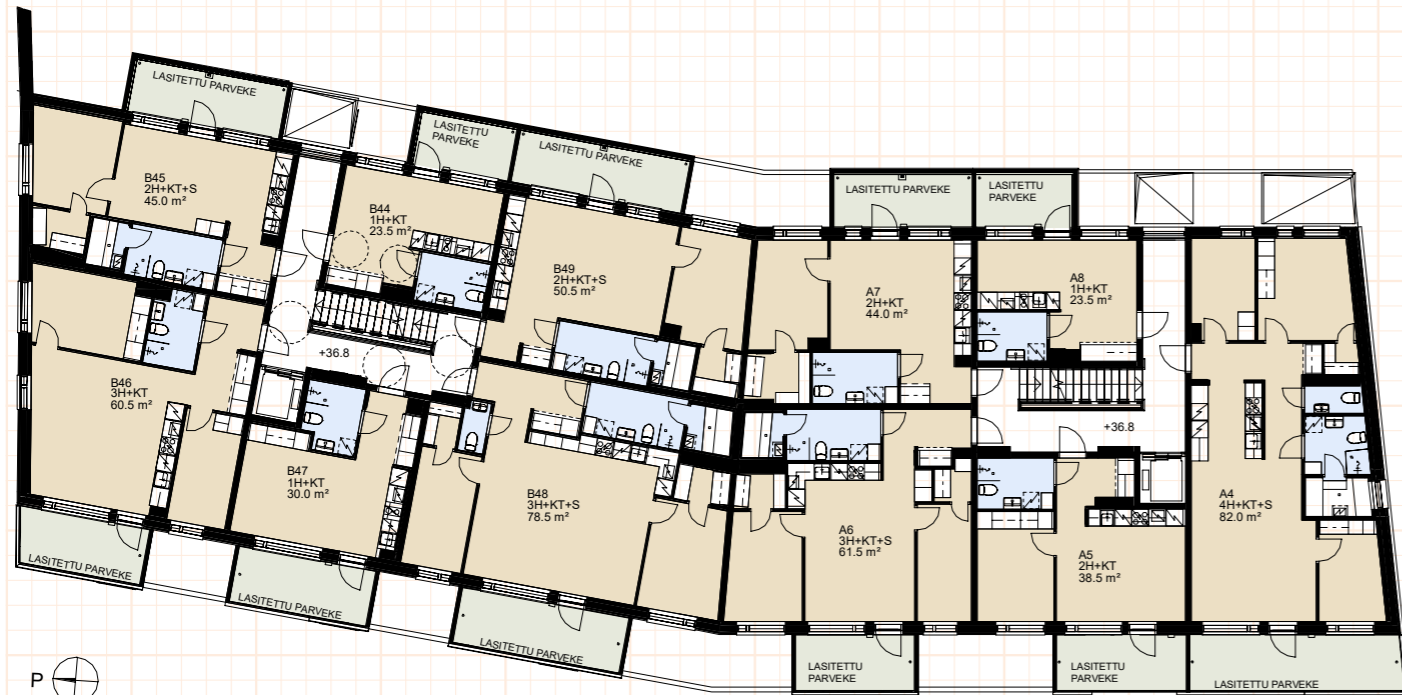
Huom! 1. krs asunnoissa normaalia korkeampi huonekorkeus



KERROSPOHJA SUUNTA-AANTAVA - EI MITTAKAAVASSA.

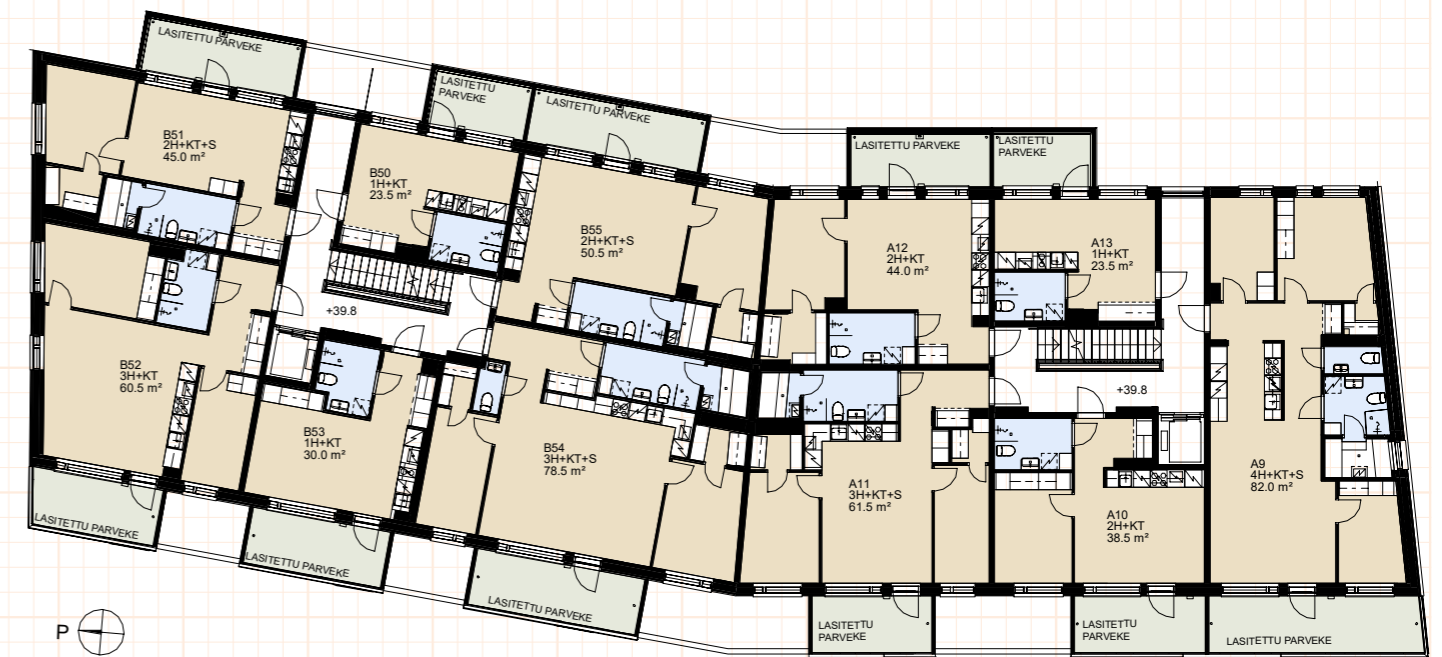
KERROSPOHJA 2. krs

23,5–82,0 m<sup>2</sup>



KERROSPOHJA 3. krs

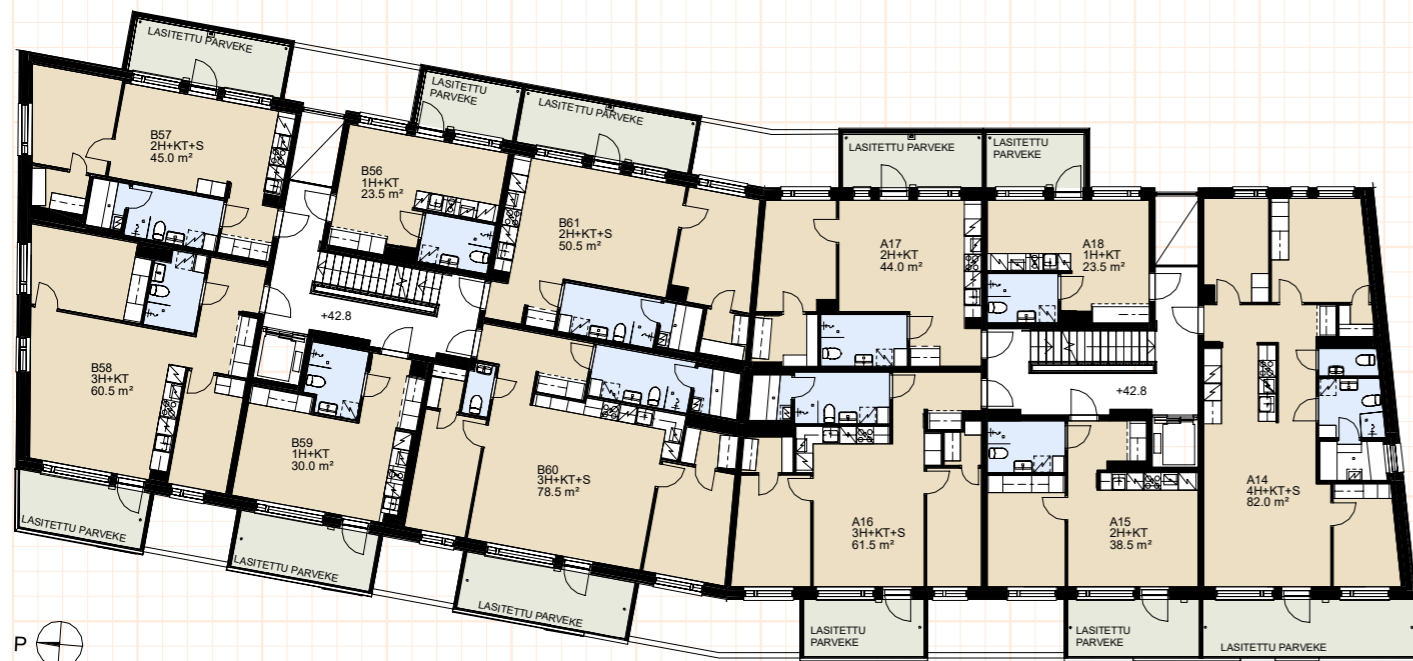
23,5–82,0 m<sup>2</sup>



KERROSPOHJA SUUNTAAN-ANTAVA - EI MITTAKAAVASSA.

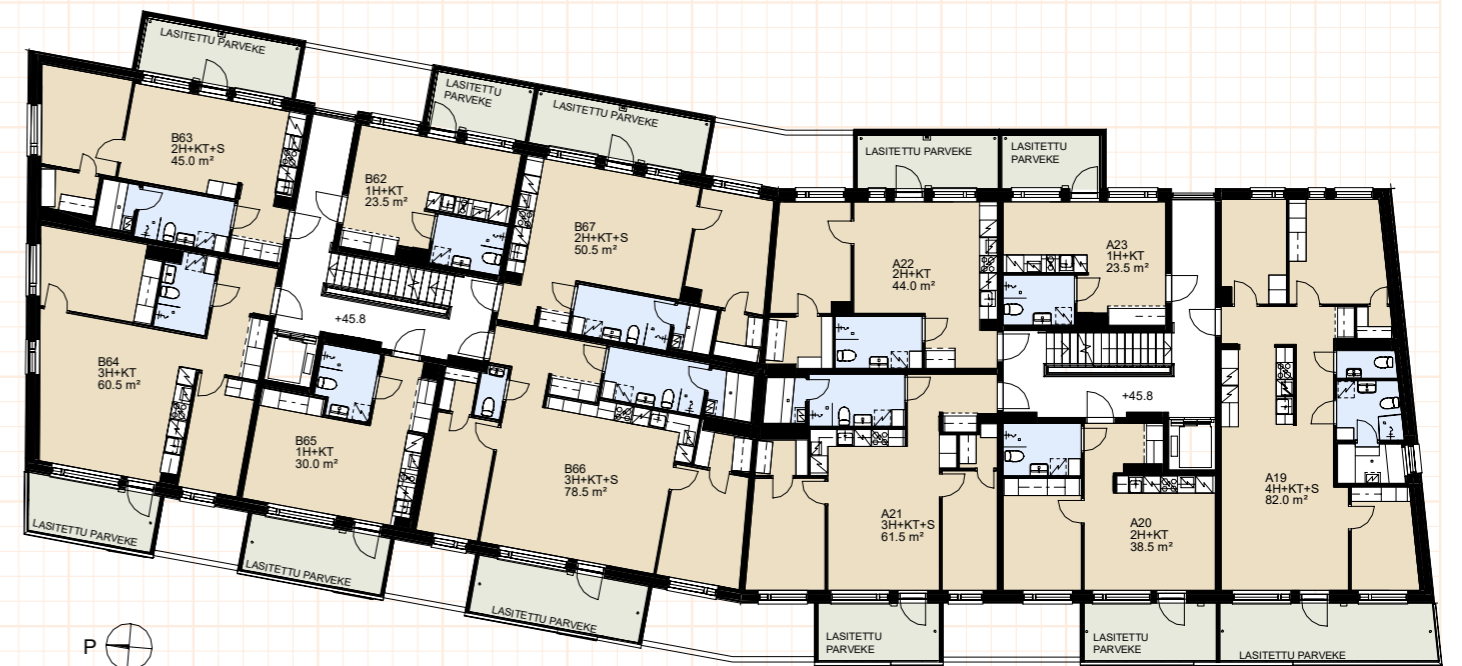
KERROSPOHJA 4. krs

23,5–82,0 m<sup>2</sup>



KERROSPOHJA 5. krs

23,5–82,0 m<sup>2</sup>



KERROSPOHJA SUUNTTAA-ANTAVA - EI MITTAKAAVASSA.

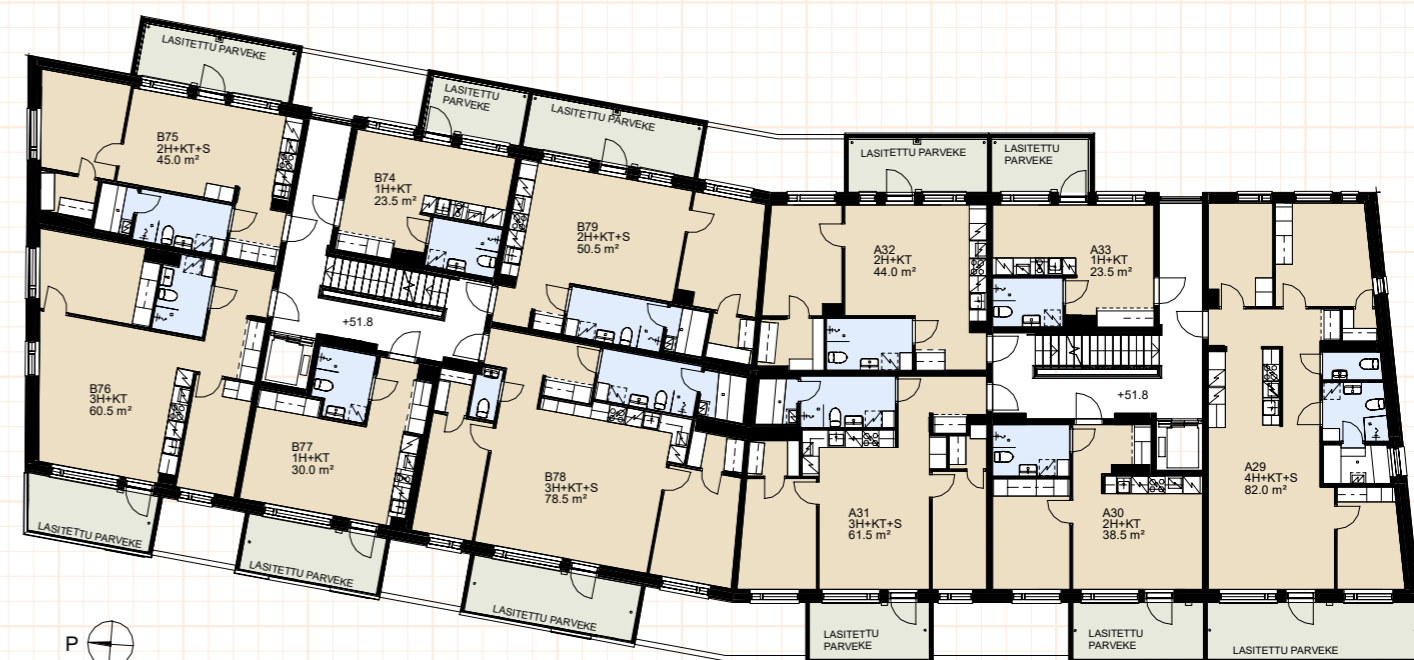
KERROSPOHJA 6. krs

23,5–82,0 m<sup>2</sup>



KERROSPOHJA 7. krs

23,5–82,0 m<sup>2</sup>



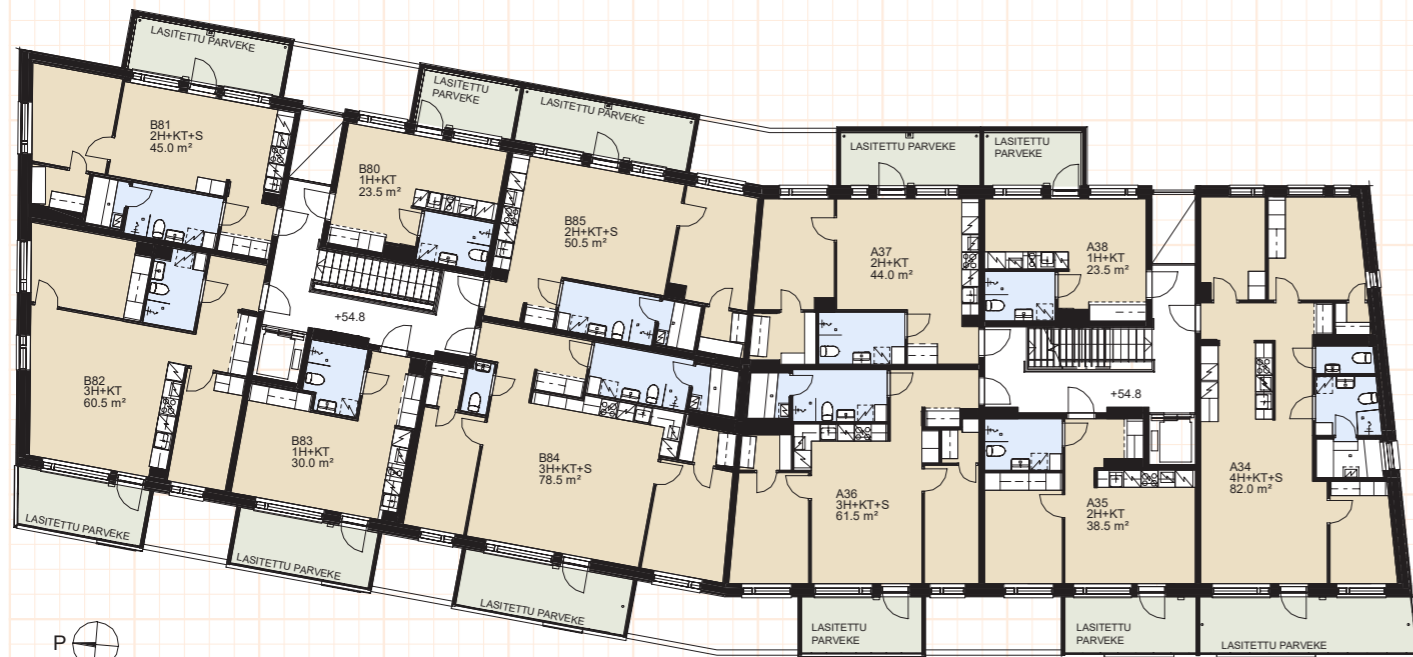
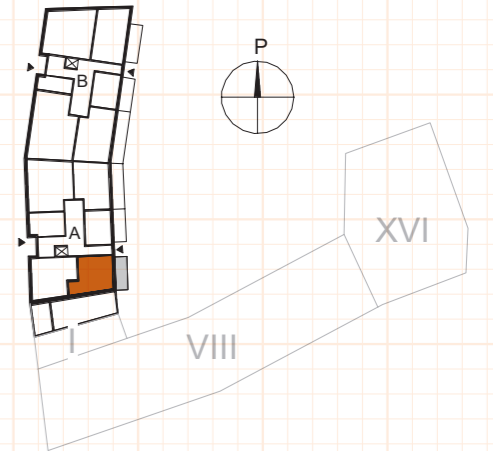
KERROSPOHJA SUUNTAAN-ANTAVA - EI MITTAKAAVASSA.

KERROSPOHJA 8. krs

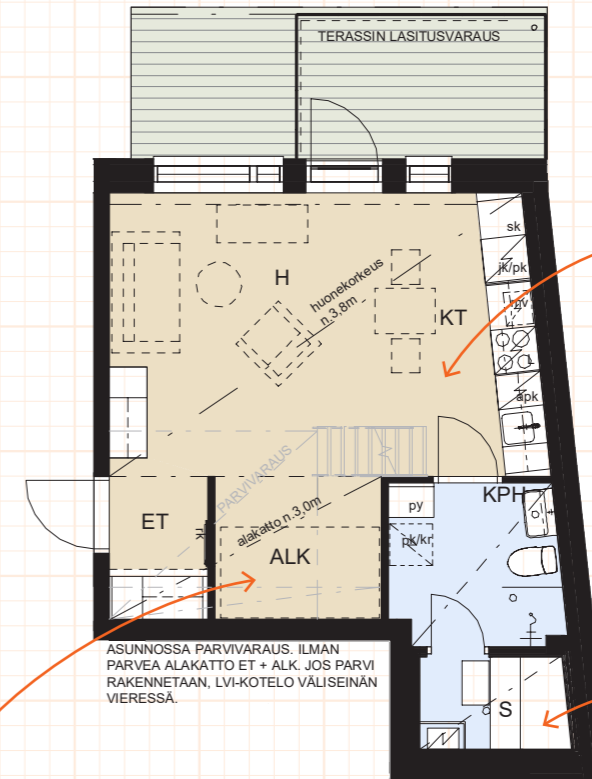
23,5–82,0 m<sup>2</sup>

1H+KT+S 36,5 m<sup>2</sup>

A1 1. krs



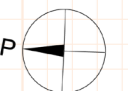
Näkymät korttelin sisäpihalle



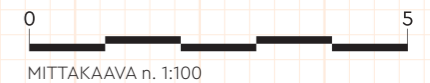
Olohuone ja keittotila yhtenäistä ja avaraa tilaa

Oma sauna

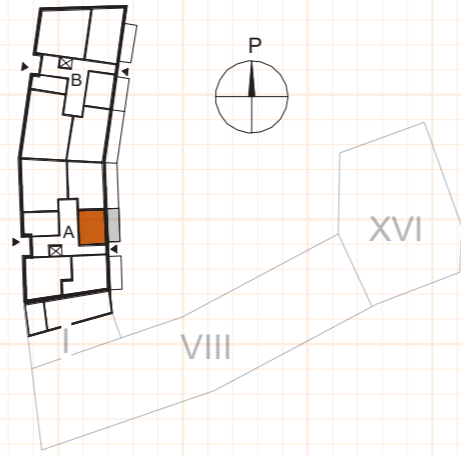
Mahdollisuus parvelle



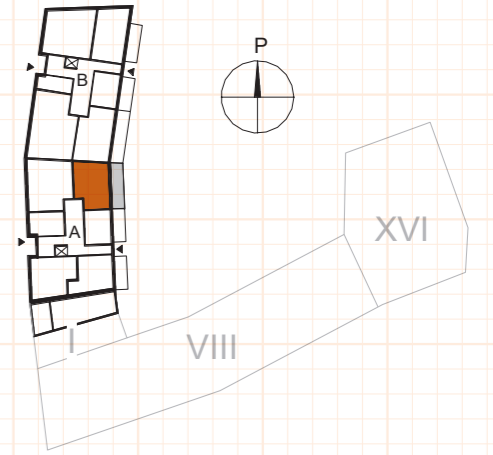
KERROSPOHJA SUUNTA-AANTAVA - EI MITTAKAAVASSA.



**1H+KT** 23,5 m<sup>2</sup>  
A2 1. krs

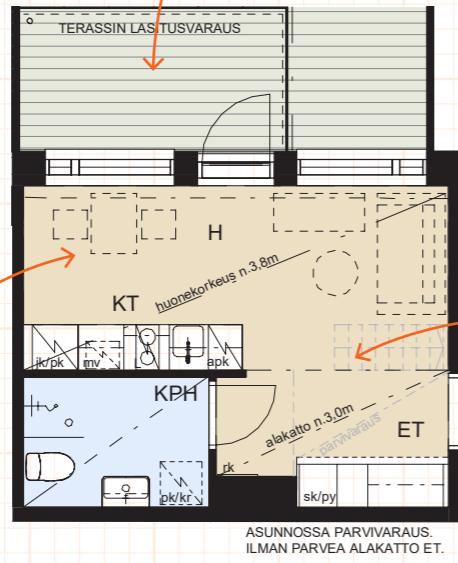


**2H+KT** 41,0 m<sup>2</sup>  
A3 1. krs



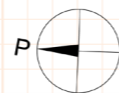
Terassi jatkaa  
deskelutiloja ulos

Normaalia korkeampi  
huonekorkeus



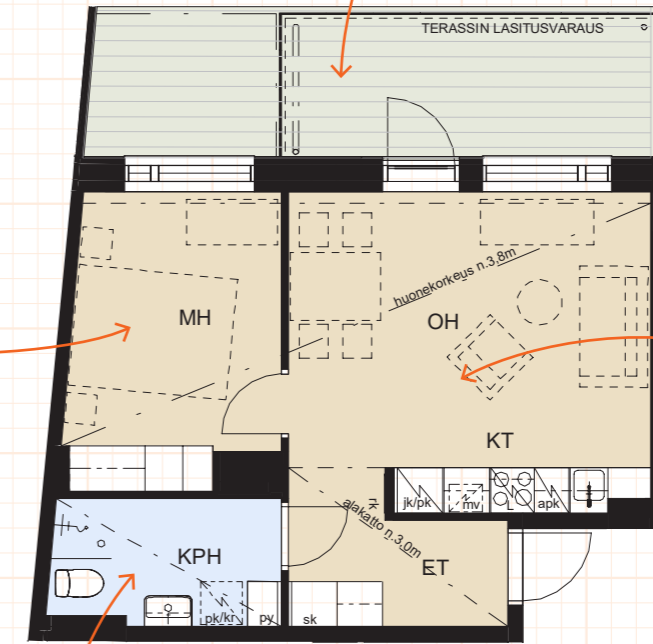
Kompakti pikkukoti

Mahdollista  
saada lisätilaa  
parvella



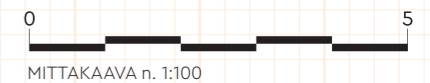
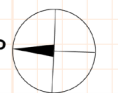
Lisätilaa elämiseen asunnon  
levyisestä terassista

Makuuhuoneesta  
näkyvät  
sisäpihalle



Olohuone ja  
keittiö yhtenäistä  
ja avaraa tilaa

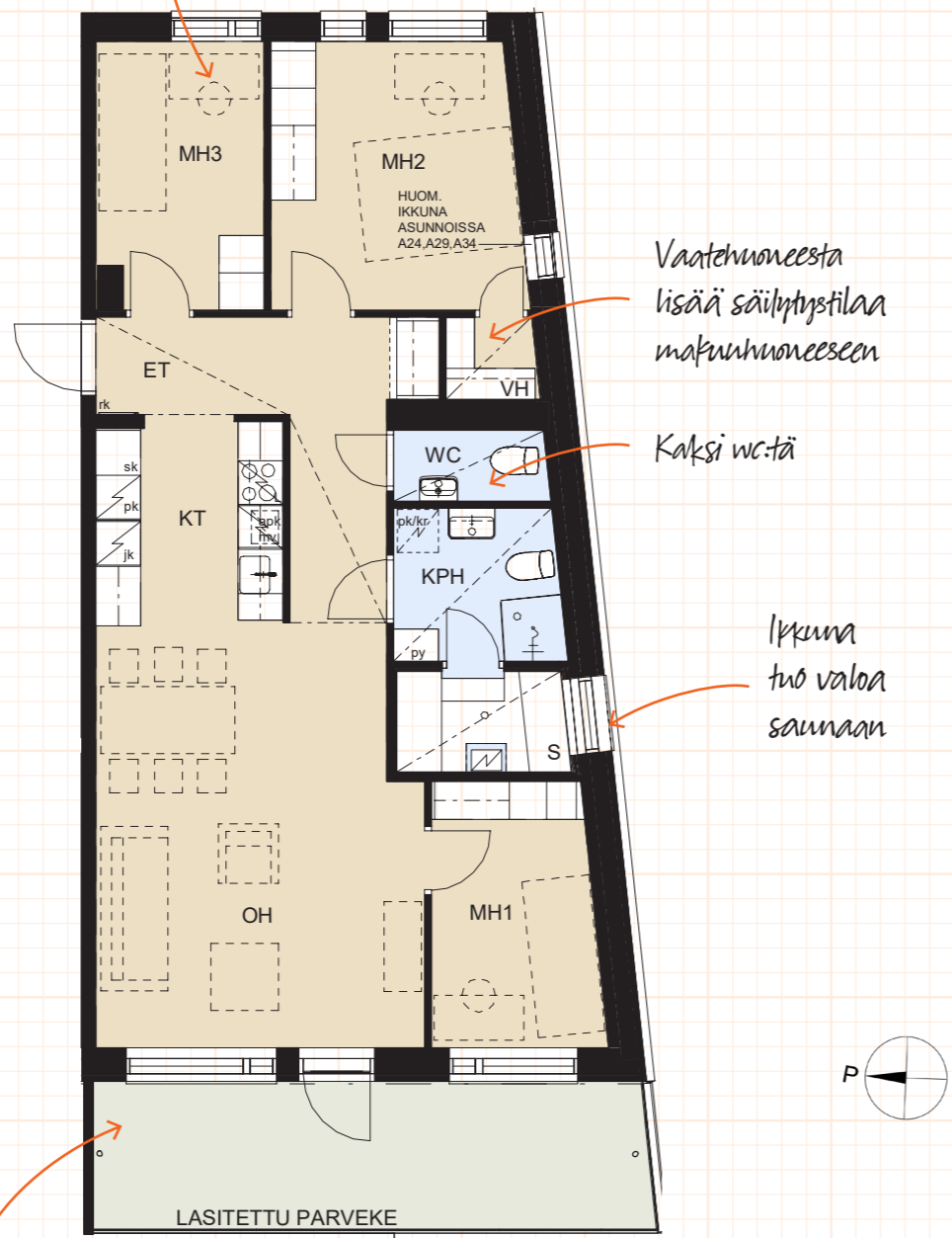
Kompakti kylpyhuone



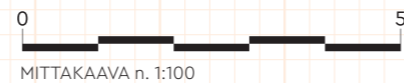
**4H+KT+S 82,0 m<sup>2</sup>**

- A4 2. krs
- A9 3. krs
- A14 4. krs
- A19 5. krs
- A24 6. krs
- A29 7. krs
- A34 8. krs

*Osa makuuhuoneista omassa rauhassaan, erillään oleskelutiloista*



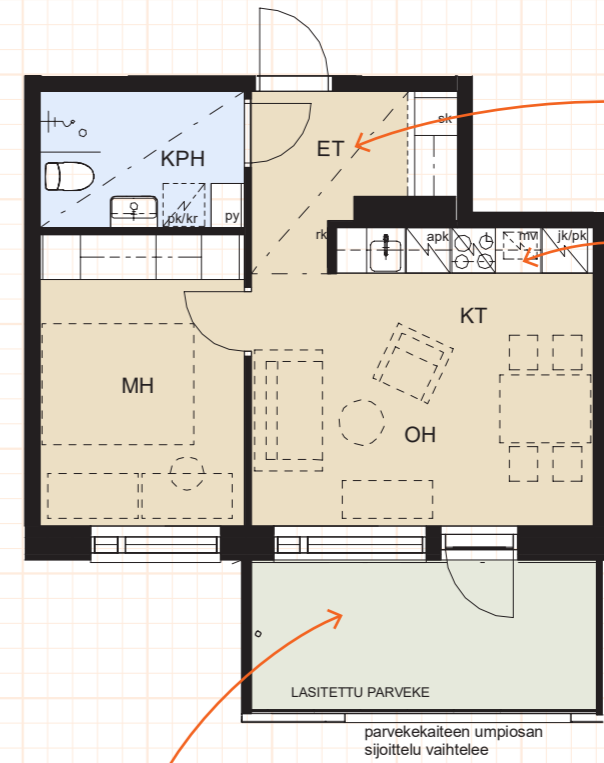
*Asunnon levyinen parveke*



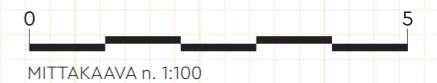
MITTAKAAVA n. 1:100

**2H+KT 38,5 m<sup>2</sup>**

- A5 2. krs
- A10 3. krs
- A15 4. krs
- A20 5. krs
- A25 6. krs
- A30 7. krs
- A35 8. krs



*Lasitetusta parvekkeesta lisätilaa elämiseen*

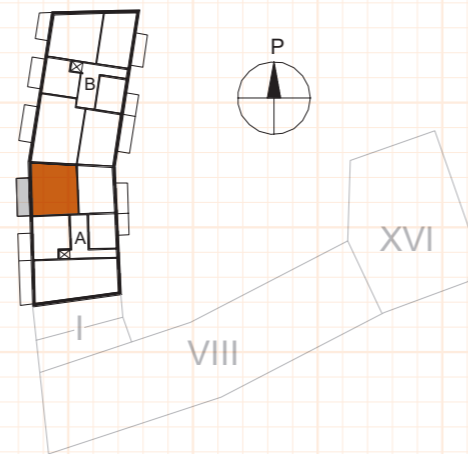


MITTAKAAVA n. 1:100



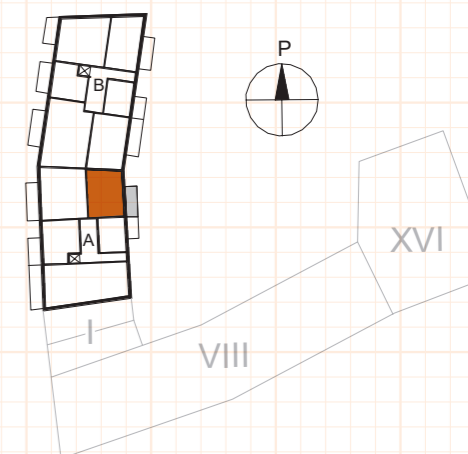
**3H+KT+S** 61,5 m<sup>2</sup>

- A6 2. krs
- A11 3. krs
- A16 4. krs
- A21 5. krs
- A26 6. krs
- A31 7. krs
- A36 8. krs

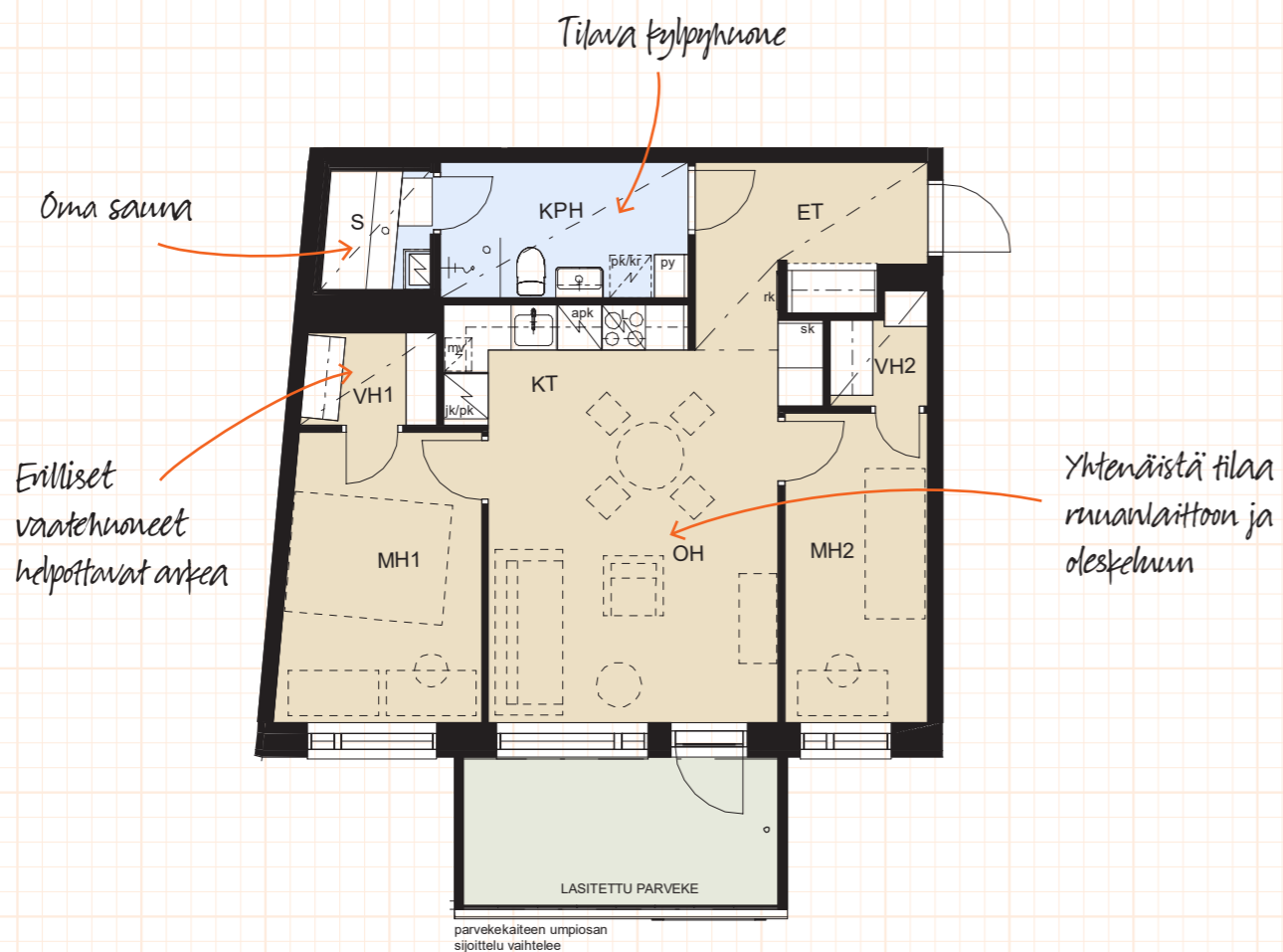


**2H+KT** 44,0 m<sup>2</sup>

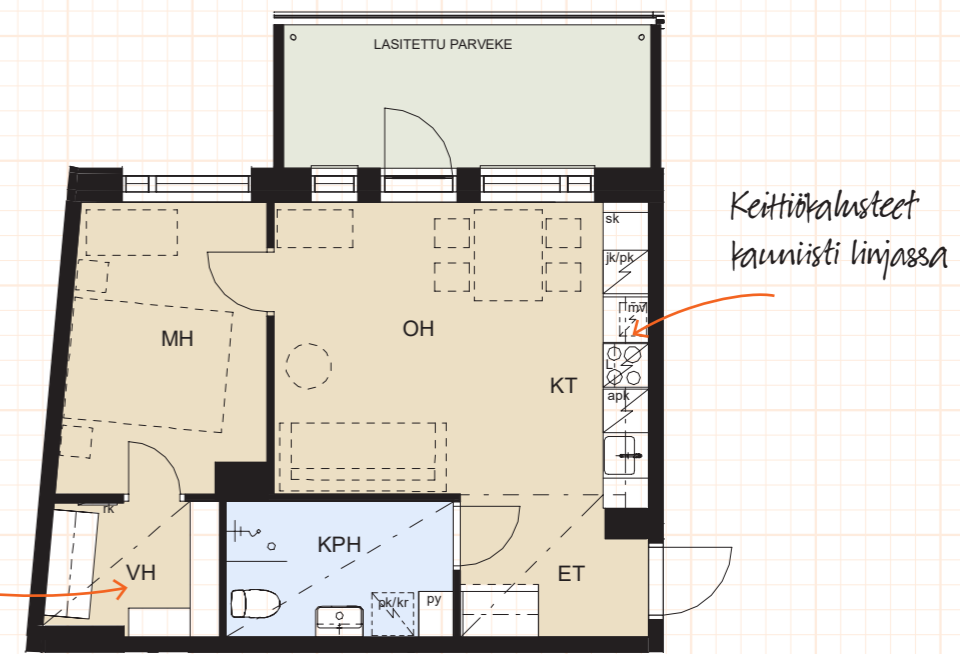
- A7 2. krs
- A12 3. krs
- A17 4. krs
- A22 5. krs
- A27 6. krs
- A32 7. krs
- A37 8. krs



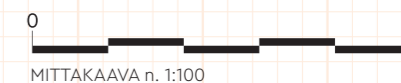
Näkymät sisäpihalle



Iso erillinen vaatehuone helpottaa arkea

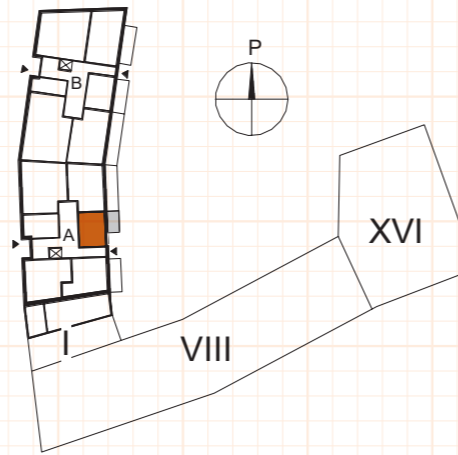


Avara asunto



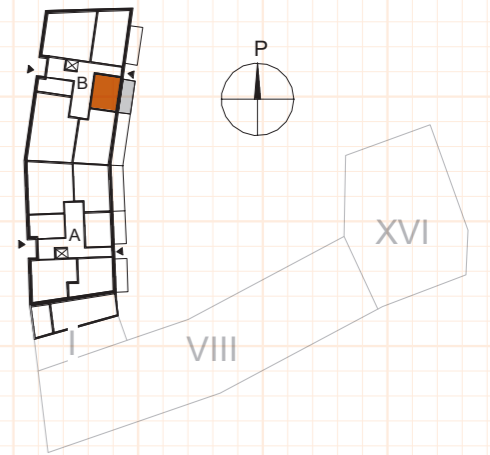
**1H+KT** 23,5 m<sup>2</sup>

- A8 2. krs
- A13 3. krs
- A18 4. krs
- A23 5. krs
- A28 6. krs
- A33 7. krs
- A38 8. krs

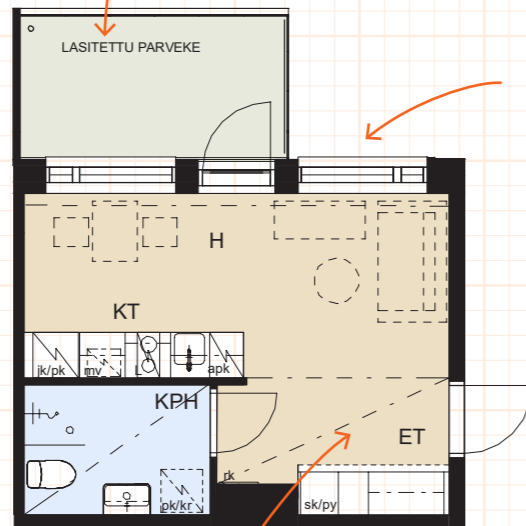


**1H+KT** 23,5 m<sup>2</sup>

- B39 1. krs



*Lasitettu parveke tuo lisätilaa asumiseen*



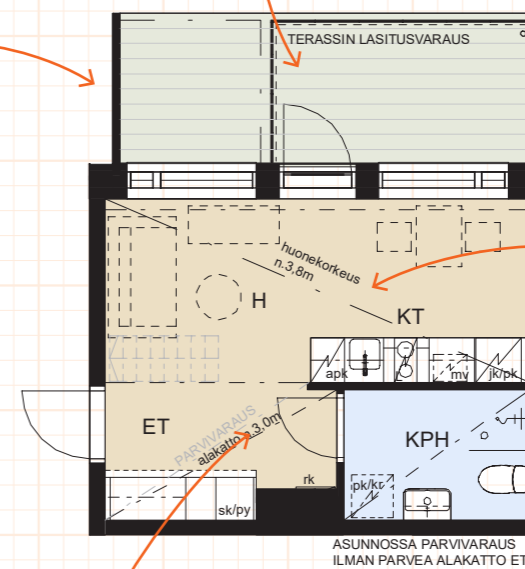
*Kompakti pikkukoti*

*Näkymät sisäpihalle*

*Eteisestä aukeaa koko koti*



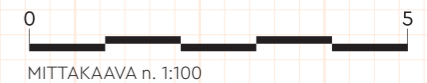
*Sisusta terassista oma kesäparatiisi*



*Näkymät sisäpihalle*

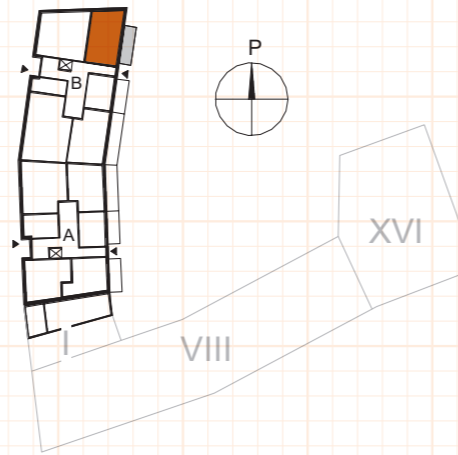
*Korkea huonetila erikseen*

*Parvivarauk mahdollistaa asuntoon lisätilaa*



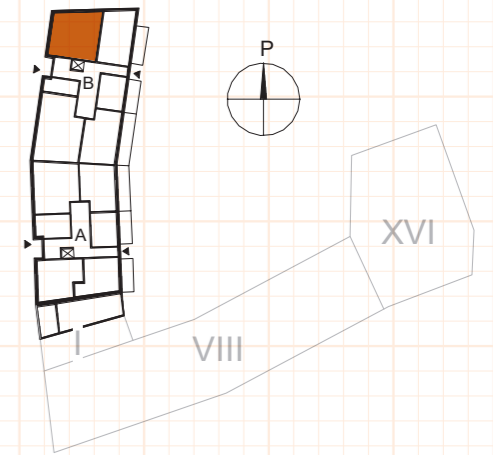
**2H+KT+S** 45,0 m<sup>2</sup>

B40 1. krs

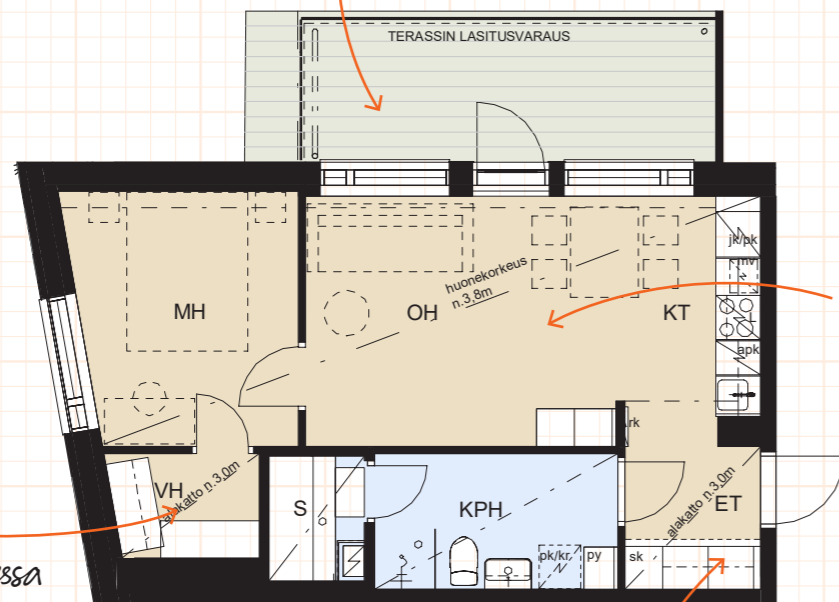


**3H+KT** 60,5 m<sup>2</sup>

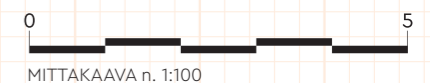
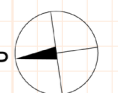
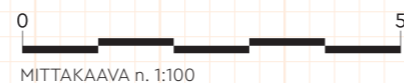
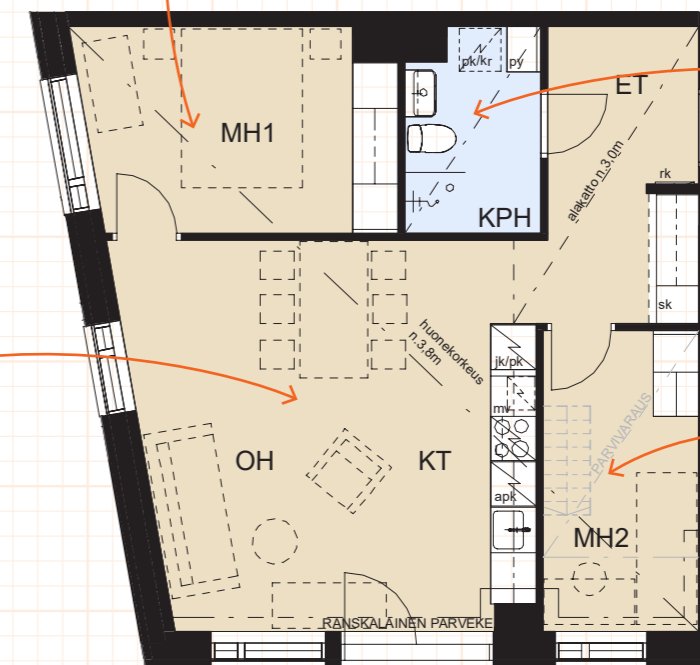
B41 1. krs



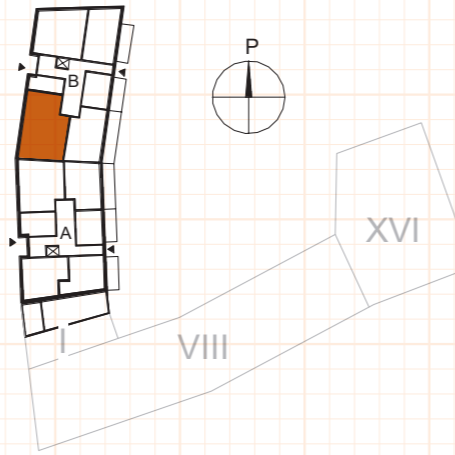
Iso terassi  
lasitusvarauksella



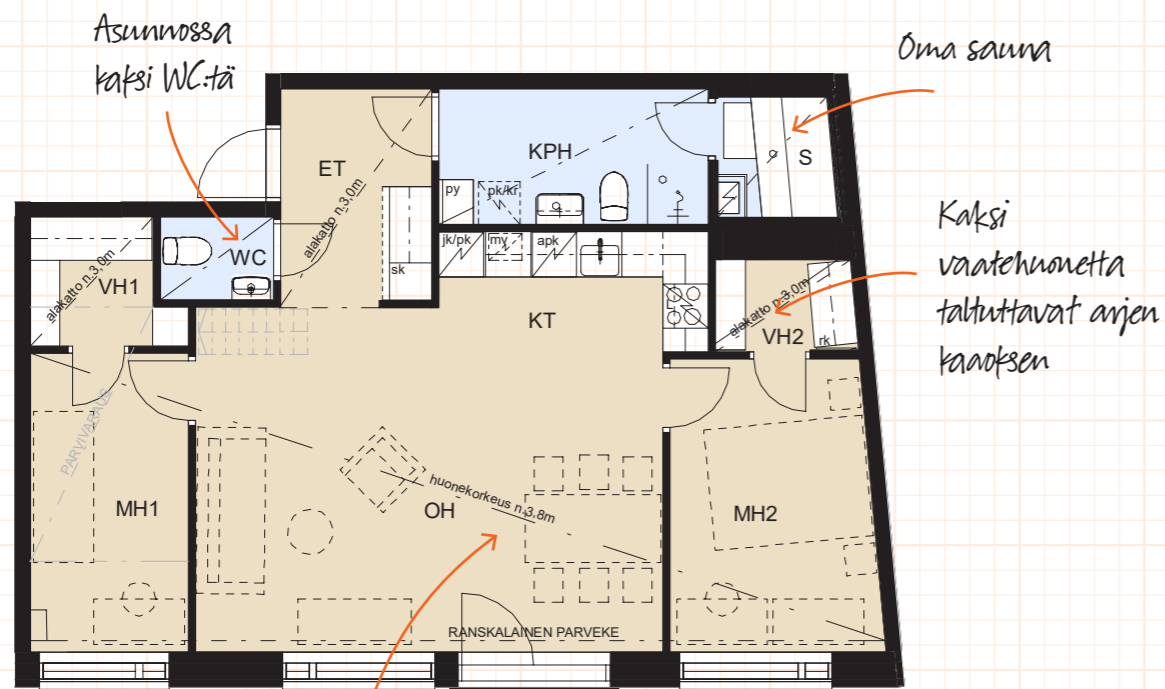
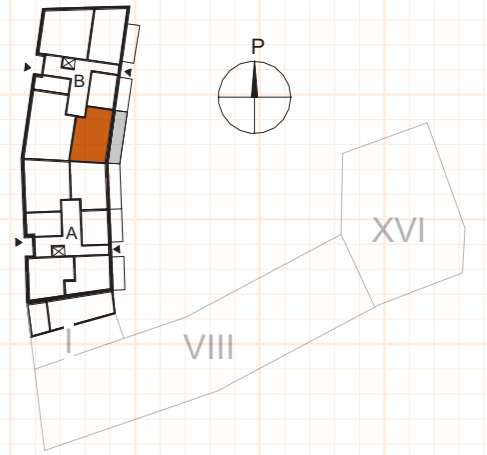
Makuuhuoneissa omaa rauhaa



**3H+KT+S** 75,5 m<sup>2</sup>  
B42 1. krs

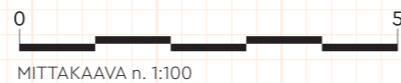


**2H+KT** 48,0 m<sup>2</sup>  
B43 1. krs

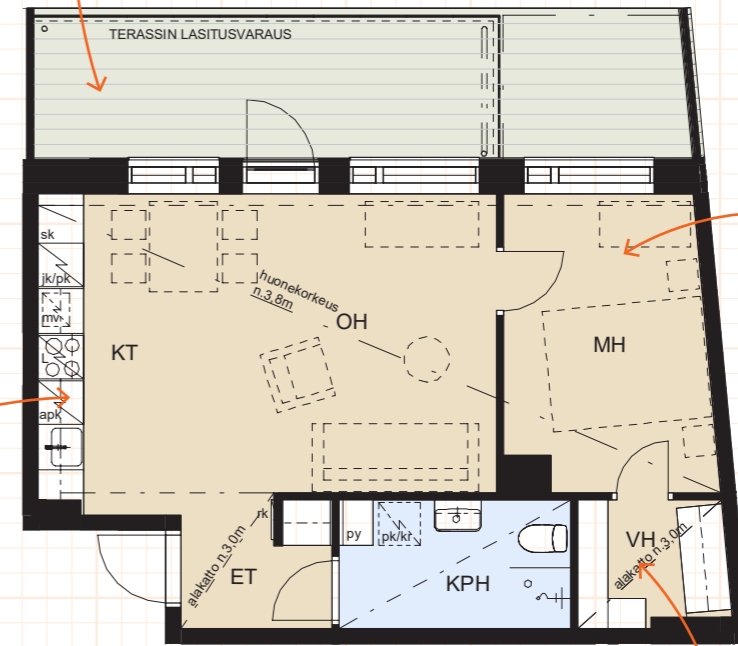


ASUNNOSSA PARVIVARAUS. JOS PARVEA EI RAKENNETA, ALAKATTO VH1:N KOKO ALA.

Yhtenäinen ja avava oleskelutila



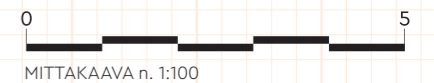
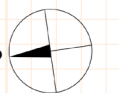
Asunnon levyinen terassi tuo lisätilaa oleskeluun



Selkeä ja linjakas keittiö, jossa on kaikki tarpeellinen

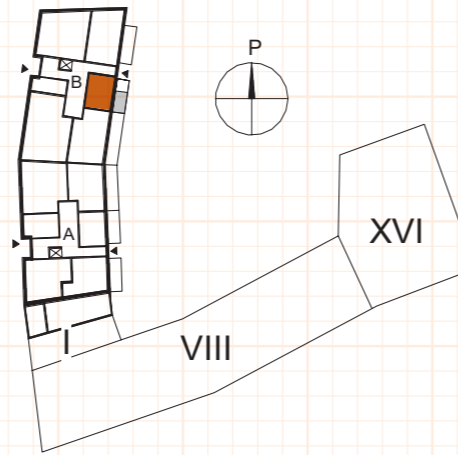
Makuuhuoneesta näkymät sisäpihalle

Iso erillinen vaatehuone helpottaa arkea



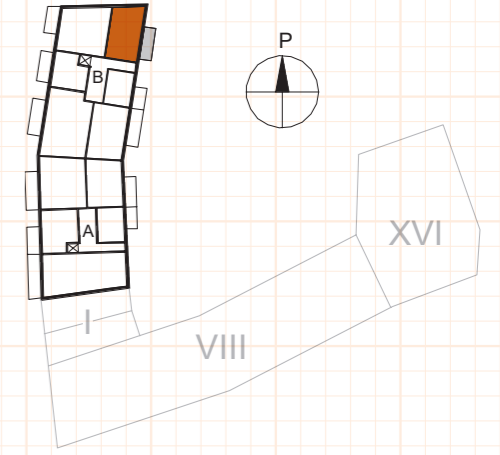
**1H+KT** 23,5 m<sup>2</sup>

- B44 2. krs
- B50 3. krs
- B56 4. krs
- B62 5. krs
- B68 6. krs
- B74 7. krs
- B80 8. krs



**2H+KT+S** 45,0 m<sup>2</sup>

- B45 2. krs
- B51 3. krs
- B57 4. krs
- B63 5. krs
- B69 6. krs
- B75 7. krs
- B81 8. krs

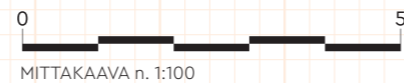


*Lasitettu parveke tuo lisätilaa*

*Yhteinen keitto- ja oleskelutila*

*Kompakti pikkukoti*

*Avara eteinen*

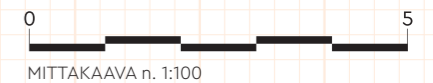
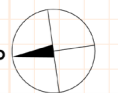


*Lasitetusta parvekkeesta lisätilaa elämiseen*

*Näkymät kahteen eri ilmansuuntaan*

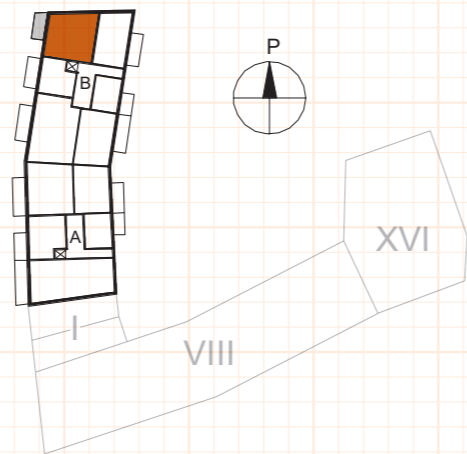
*Iso vaatehuone helpottaa arkea*

*Oma sauna*



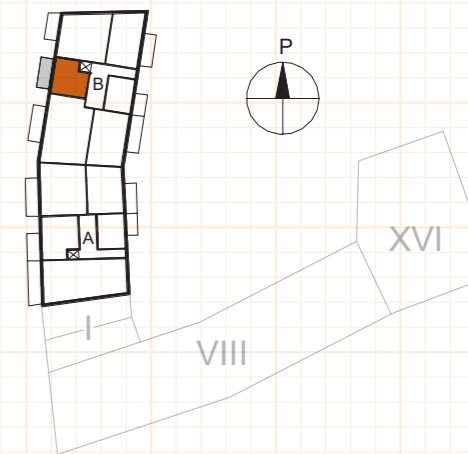
**3H+KT 60,5 m<sup>2</sup>**

- B46 2. krs
- B52 3. krs
- B58 4. krs
- B64 5. krs
- B70 6. krs
- B76 7. krs
- B82 8. krs



**1H+KT 30,0 m<sup>2</sup>**

- B47 2. krs
- B53 3. krs
- B59 4. krs
- B65 5. krs
- B71 6. krs
- B77 7. krs
- B83 8. krs



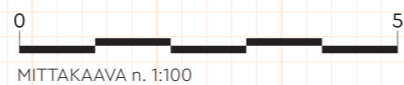
*Makuuhuoneet erillään toisistaan*

*Kompakti kylpyhuone*

*Yhtenäinen olohuone ja keittotila mahdollistavat vaivattoman yhdessäolon*

*Näkymät Iskos- ja Ruukkupolulle*

parvekekaiteen umpiosan sijoittelu vaihtelee



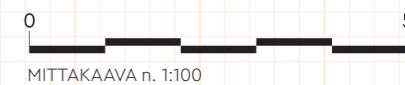
*Säilytystilaa oven takana*

*Kompakti pikkukoti*

*Näkymät Iskospolulle*

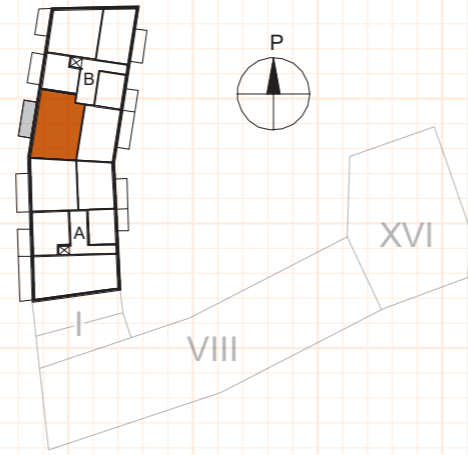
*Lasitetusta parvekkeesta lisätilaa oleskeluun*

parvekekaiteen umpiosan sijoittelu vaihtelee



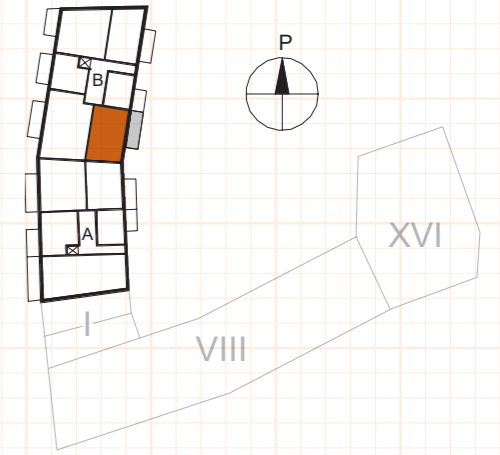
**3H+KT+S** 78,5 m<sup>2</sup>

- B48 2. krs
- B54 3. krs
- B60 4. krs
- B66 5. krs
- B72 6. krs
- B78 7. krs
- B84 8. krs

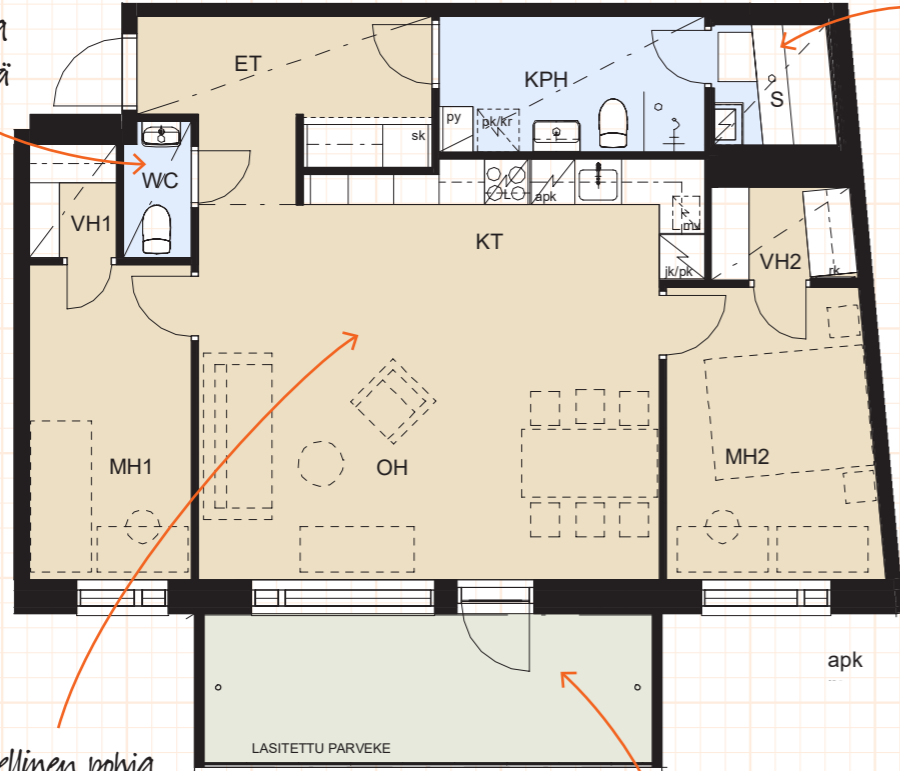


**2H+KT+S** 50,5 m<sup>2</sup>

- B49 2. krs
- B55 3. krs
- B61 4. krs
- B67 5. krs
- B73 6. krs
- B79 7. krs
- B85 8. krs



*Asunnossa kaksi WC:tä*



*Iso kylpyhuone ja oma sauna*

*Ihanteellinen pohja pienelle perheelle tai kotona työskentelyyn*

*parvekekaiteen umpiosan sijoittelu vaihtelee*

*Iso parveke olohuoneen jatkeena*



MITTAKAAVA n. 1:100

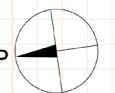
*Iso lasitettu parveke, josta näkymät sisäpihalle*



*Linjat kaat keittiökalusteet*

*Iso erillinen vaatehuone*

*Oma sauna ja tilava kylpyhuone*



MITTAKAAVA n. 1:100



# Askeleet uuteen kotiin.

## ENNAKKOMARKKINOINTI

Tee varaus ja ennakkovaraus sopimus tulevasta kodistasi. Tässä vaiheessa maksat 2.000 € varausmaksun. Sopimus varaa asunnon sinulle sitovaan kaupantekoon saakka. Mikäli mielesi muuttuu, voit perua varauksen ja me palautamme sinulle varausmaksun.

## MYynti JA RAKENTAMISEN ALOITUS

Asuntokauppalain vaatimat turva-asiakirjat ovat RS-pankin säilytettävänä ja asuntojen myynti voi alkaa. Kaupanteossa maksetaan kauppa- eli myyntihinnan ensimmäinen erä, jossa huomioidaan jo maksamasi varausmaksu.

Lainaosuuden sekä tontin lunastusosuuden voi maksaa ensimmäisen kerran valmistumisen yhteydessä.

## SISUSTUSVALINNAT

Valitse mieleiset materiaalit tulevaan kotiisi. Kun ostat asunnon yhtiön rakentamisen alkuvaiheessa, sinulla on mahdollisuus vaikuttaa asuntosi pintamateriaaleihin sekä mahdollisesti tilata erilaisia lisä- tai muutostöitä. Ole yhteydessä myyjään tai sovi tapaaminen yhtiön asiakaspalveluinsinööriin kanssa.

Hartelan asunnon ostajana sinulla on käytössäsi Oma Hartela -palvelu, johon saat rekisteröitymisohjeet kaupanteon jälkeen. Oma Hartelassa mm. saat tietoa yhtiön rakentamisen edistymisestä ja muista ajankohtaisista asioista ja voit tehdä kotisi materiaalivalinnat.

## RAKENNUSVAIHEEN KOKOUKSET

Tervetuloa osakkeenostajien kokoukseen. Kun kohteen asunnoista on myyty neljäsosa, järjestää Hartela kokouksen, jossa ostajat saavat halutessaan valita hankkeeseen omiksi edustajikseen rakennustyöntarkkailijan sekä tilintarkastajan. Näiden palkkiot lisätään asunto-osakeyhtiön kuluihin eli sitä kautta osakkeenostajien maksettavaksi.

## MUITA TAPAAMISIA RAKENNUSVAIHEESSA

Tervetuloa tutustumaan työmaalle. Järjestämme sinulle rakennusvaiheessa mahdollisuuden tulla tutustumaan rakenteilla olevaan kotiisi.

Lisäksi pääset tekemään asuntoosi muuttotarkastuksen. Tarkastuksessa havaitut mahdolliset puutteet pyrimme korjaamaan ennen muuttoa.

Kohteen tarkan valmistuspäivän ilmoitamme sinulle Muuttokirjeessä viimeistään kuukautta ennen yhtiön valmistumista.

## KOHTEN VALMISTUMINEN JA MUUTTO

Avainten luovutus tapahtuu ilmoitettuna valmistuspäivänä. Kun kauppahinnan loppuosa ja mahdolliset lisä- ja muutostyöt on maksettu, saat avaimen uuteen asuntoosi. Nyt voit muuttaa uuteen kotiisi.

## VALMIIN KOHTEN KOKOUKSET

Kun kohteen valmistumisesta on kulunut noin 3 kk, järjestää Hartela asunnon ostajille hallinnonluovutusyhtiökokouksen. Kokouksessa esitetään välitilinpäätös ja valitaan taloyhtiölle hallitus.

## VUOSITARKASTUS

Vuositarkastus pidetään 12–15 kuukauden kuluessa siitä, kun rakennusvalvontaviranomainen on hyväksynyt rakennuksen käyttöönotettavaksi. Saat myyjältä kaavakkeen, johon merkitset mahdolliset virheet. Virheenä ei pidetä asumisaikaista kulumista.





## Lähirakennusyhtiö jo vuodesta 1942.

Koteja saavat mielestämme rakentaa ainoastaan he, jotka tietävät rakentavansa maailman tärkeintä paikkaa ihmiselle, joka on säästännyt näitä nimenomaisia seiniä varten. Hän kokee kyseisessä tilassa elämänsä suurimmat ilot ja musertavimmat surut, astelee paljain jaloin itse koristelemassaan pesässä ja tuntee olevansa turvassa.

Seinien rakentajan on arvostettava kaikkea sitä tulevaa elämää – ja ihmistä.

Toimistoja, kauppoja ja teollisuuslaitoksia suunnitellessa ja rakentaessa ei voi ajatella vain kovaa bisnestä, sillä tilassa olevat ihmiset ovat pehmeitä. Kyseessä on heidän työpaikkansa ja elämänsä. Mikään rakennus ei ole kalliimpi kuin se, jossa ihminen ei viihdy. Hyvissä tiloissa liiketoiminta saa kukoistaa.

Valitse tarkasti heidät, jotka muovaavat elämäsi neliöt. Heidän kättensä jäljissä on riitettävä ihailtavaa useammalle sukupolvelle.

**Hartela**



**Hartela Etelä-Suomi Oy**  
Ilmalantori 1, 00240 Helsinki  
p. 0800 93 200 (maksuton)  
asuntomyynti.helsinki@hartela.fi

[www.hartela.fi](http://www.hartela.fi)

Tämän esitteen tiedot perustuvat kesän 2020 suunnitteluvaiheeseen. Rakennuttaja pidättää oikeuden suunnitelmien muutoksiin, jotka eivät oleellisesti muuta tässä esitteessä määriteltyä yleistasoa.

Kuvat ovat taiteilijan näkemyksiä, eivät kuvauksia esim. yksityiskohdista tai väreistä. Asuntojen markkinoinnista annetun asetuksen 130/2001 mukaisesti tiedot ovat nähtävinä esittelyssä ja myynnissä.

Kaavoitustietoja saa mittaus- ja karttapalvelujen asiakaspalvelusta.